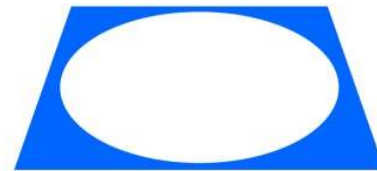


超遠心法によるリポタンパク質分取サービス

Lipo *Ultra Centrifugation*



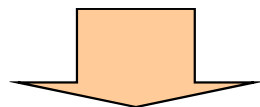
Skylight Biotech

株式会社スカイライト・バイオテック

Lipo UC (Ultra Centrifugation) とは ?

血清 (or 血漿) サンプルを遠心分離機を使用して、超遠心法で定められた分画毎 (CM+VLDL、LDL、HDL) にリポタンパク質の分取を行い、そのサンプルを提供するサービスです

- ・LDLやHDL等、研究対象のリポタンパク質分画を回収したい
- ・目的とするリポタンパク質分画中のタンパク質を、ELISAやウェスタンブロットで分析したい
- ・特定分画中のアポリポタンパク質組成を分析したい



研究対象のリポタンパク質分画を分取して、様々な実験に活用可能です！

作業手順・使用機器

1. 比重液の調製

CM+VLDL, LDL, HDLの各分画を分ける際に使用する比重液をそれぞれの分画の比重に合わせて調整する。比重液a・b・c

2. CM+VLDL分画分取

検討サンプルに比重液aを混和
超遠心分離器にて分離後、マイクロスライサーでスライス(写真1)
上層溶液を採取する (CM+VLDL分画) … 分取サンプルA

3. LDL分画分取

CM+VLDL分画下層を良く転倒混和し、新しいチューブに移す
そこに比重液bを加えて混和
超遠心分離器にて分離後、マイクロスライサーでスライス
上層溶液を採取する (LDL分画) … 分取サンプルB

4. HDL分画分取

LDL分画下層を良く転倒混和し、新しいチューブに移す
そこに比重液cを加えて混和
超遠心分離器にて分離後、マイクロスライサーでスライス
上層溶液を採取する (HDL分画) … 分取サンプルC

5. 分取溶液の評価

得られた分取サンプルA・B・Cと検討サンプルを一部使用して
LipoSEARCHにて測定 (見本データは次ページに掲載)

・使用機器

遠心機 : Optima™ TLX Ultracentri
(Beckman Coulter社製)

ロータ : TLA-120.2 Rotor

チューブ : 肉厚PCチューブ

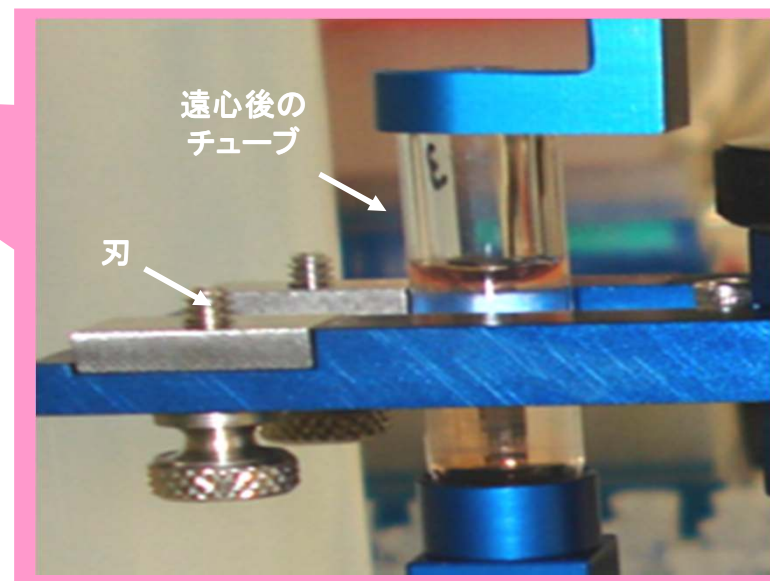
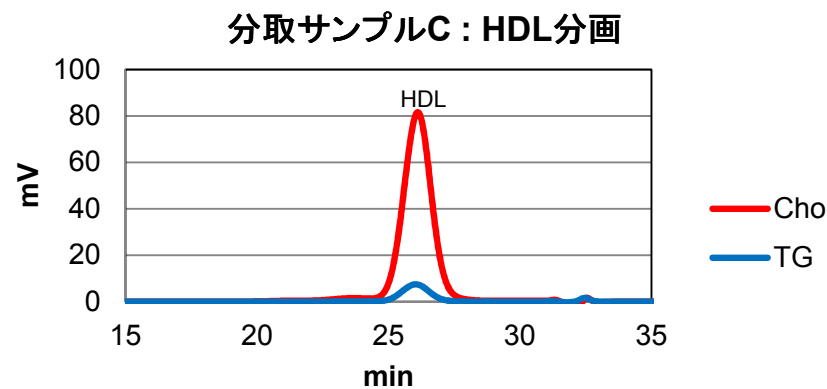
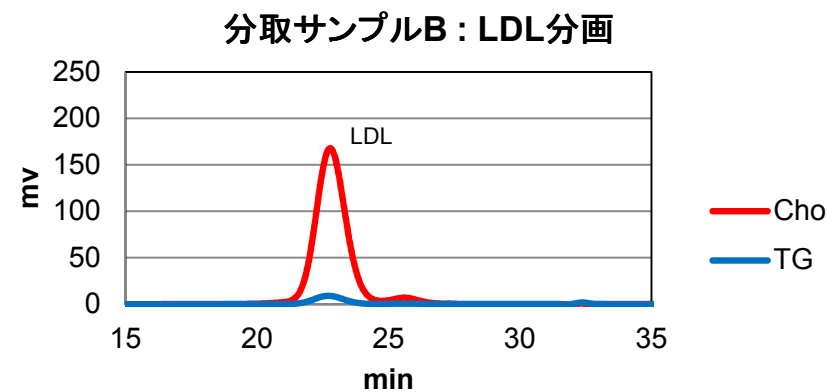
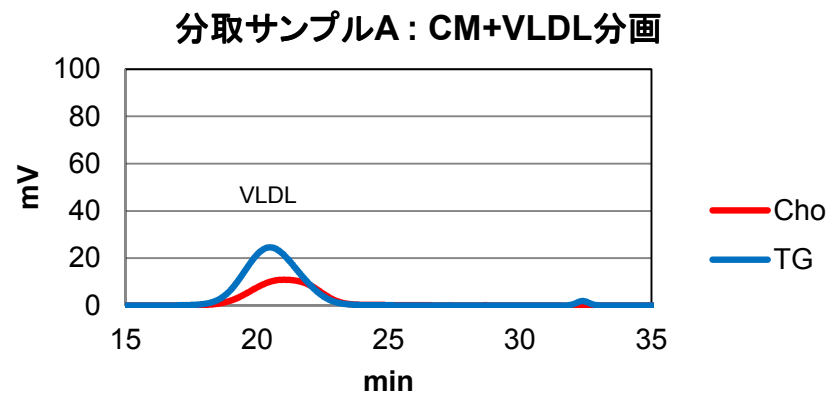
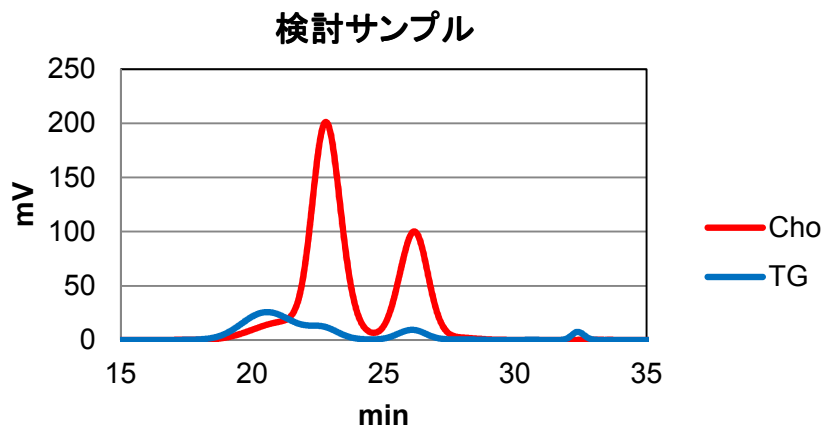


写真1 マイクロスライサー切断時の様子

スライサーを使用して切断することで
手動と比べて作業ごとのバラつきと
分取サンプルの混在を抑えることができます

分取特異性データ



分取特異度：
各分取分画の総濃度に対する、目的とする
分画濃度の割合(%) 表1参照

表1 各分取サンプルの特異度(%)

	コレステロール濃度			中性脂肪濃度		
	CM+VLDL	LDL	HDL	CM+VLDL	LDL	HDL
A	90.4	8.5	1.2	96.8	2.9	0.3
B	12.3	83.7	4.0	18.3	75.6	6.2
C	0.9	2.8	96.3	0.6	2.6	96.7

各分画とも高い分取性があります

事前にご検討・情報提供頂く事項

■ 送付頂く検体について

お送り頂く検体について以下の確認をさせて頂く場合がございます

- ・乳び検体の有無
- ・検体の保存状況（凍結保存 or 冷蔵保存）

検体の状態によっては作業が難しい場合もございます。予めご了承下さい

■ 分取サンプルの返却条件

お送りできる分取サンプルの量は各分画とも約250 μ lです

分取サンプルは凍結保存状態にてお送りします

(冷蔵保存希望の方は事前にお知らせください)

チューブは自立式の凍結保存チューブを使用しています

分取後はフリーズボックスに入れて発送致します

以下返却条件を、担当営業へお知らせ下さい

- ・返却先住所、宛先
- ・返却時の温度条件（冷蔵・冷凍）
- ・分取溶液の受取のご都合（荷受けできない曜日・時間帯）



必要サンプル条件・価格・納期

■ ご用意頂く検体量・条件

- **血清または血漿 1.2ml /検体 以上**
上記検体量より少ない場合はご相談ください
検体は-20℃以下で凍結保存をしてください
冷蔵検体での作業をご希望の方は予め弊社までご相談ください

■ 価格

- **基本料金：148,000円 (税別)**
内容 :最大3検体までの超遠心分取作業、分取サンプル送付、LipoSEARCH測定データ付
4検体以上をご依頼の場合は、追加1検体につき35,000円(税別)で対応可能です
1作業につき、最大9検体まで同時作業可能です

■ 納期

- 弊社検体到着後、**2～3週間**以内を標準的な納期とさせて頂いております
- 多検体数や弊社ラボの混雑状況によっては、納期が延びる場合がございます。予めご了承下さい
その場合は改めて調整した納期をお知らせ致します

■ その他注意事項

- 残サンプルの返却は行っておりません。予めご了承下さい。

サンプル送付先・お問い合わせ先

【サンプルの送付先】**秋田県**の弊社**解析センター宛て**にお送り下さい
サンプルの送付方法についてはお問い合わせ下さい

株式会社スカイライト・バイオテック 解析センター

住所 : 〒011-0911 秋田県秋田市飯島字砂田100-4

TEL : 018-880-5060

※ サンプル受取日: 月曜日～土曜日。

日曜・祝日や年末年始等の長期休暇は受取が出来ませんので予めご確認ください

※ 検査依頼書を同梱のうえ送付して下さい

【お問い合わせ先】 ご不明点や御見積は、お気軽に以下連絡先へお問い合わせ下さい。

株式会社スカイライト・バイオテック 東京サービスセンター

TEL : 03-3525-8077

Fax : 03-3525-8078

E-mail : info@skylight-biotech.com

Web : <http://www.skylight-biotech.com/>